



INNOVATIE



DUURZAAMHEID



HRM

EU subsidie voor innovatief MKB (SME instrument)

Horizon 2020 vormt het kader waarbinnen de EU onderzoek- en innovatieactiviteiten ondersteunt. Het SME instrument van Horizon 2020 is bedoeld voor innovatieve en internationaal georiënteerde MKB bedrijven die de ambitie hebben om te groeien. Het instrument ondersteunt de ontwikkeling van innovatieve oplossingen en het verkennen van nieuwe markten. Subsidieaanvragen kunnen ook in 2016 weer worden ingediend. De volgende deadline is 18 maart a.s.

Het SME instrument bestaat uit 3 fases:

- Fase 1: haalbaarheidsstudie.
Subsidie € 50.000
- Fase 2: R&D- en demonstratieprojecten.
Subsidie € 1 tot € 3 miljoen (maximaal 70% van de projectkosten)
- Fase 3: Commercialisatie
Geen subsidie, wel lening of participatie mogelijk

Voor elke fase kan een projectaanvraag worden ingediend. Een MKB bedrijf kan zelf een projectaanvraag indienen of samen met andere MKB bedrijven. Samenwerking is dus niet verplicht. De projecten moeten duidelijk in het belang zijn van en voordelen opleveren voor MKB bedrijven en moeten over een uitgesproken Europese dimensie beschikken.

De volgende deadline is 18 maart a.s.

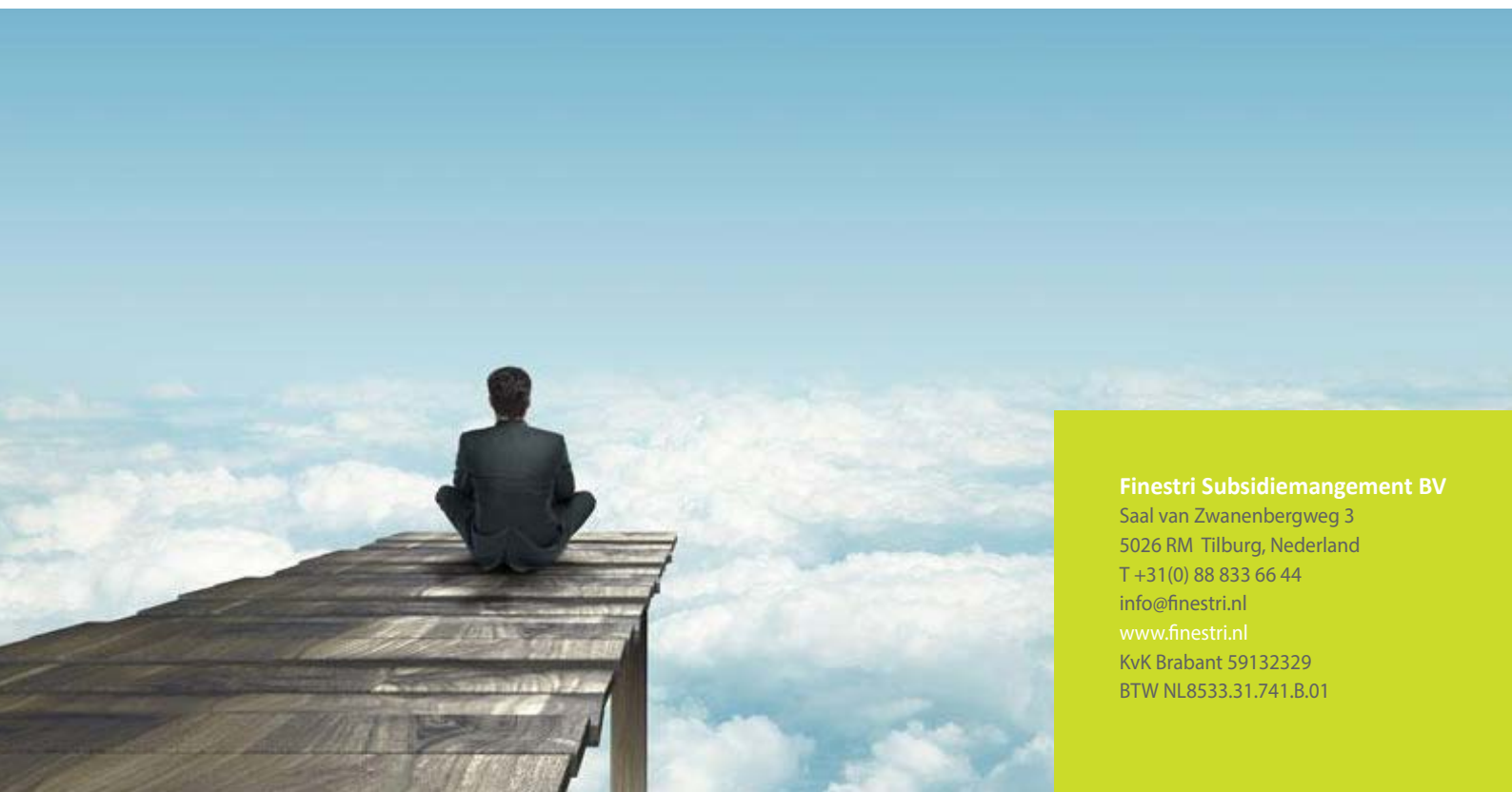
Meer weten?

Bent u geïnteresseerd? Neem dan contact op met onze adviseur:

Matthijs van Collenburg

T: +31 647059721

E: mvancollenburg@finestri.nl



Finestri Subsidiemanagement BV

Saal van Zwanenbergweg 3

5026 RM Tilburg, Nederland

T +31(0) 88 833 66 44

info@finestri.nl

www.finestri.nl

KvK Brabant 59132329

BTW NL8533.31.741.B.01